

C

CATEGORIE

ArchitectenPunt / exclusieve editie 2022

180

181

Veiligheid

Veiligheid - beschutting, **zekerheid**, beveiliging, protectie, waarborg, het **zonder gevaar** zijn, het veilig zijn, beveiligingsinrichting, **beschutting**, protectie, warm, **safe**, **afwezigheid van gevaar**, sûr, sicher, **bescherming**, sicoro, seguro, **de kust is veilig**, een veilige haven, veiligheid op het werk, **arbo**, werkinstructies, onderhoud, brandveiligheid, **juiste middelen**, veilig gedrag, voorlichting, **instructie**, verantwoordelijkheid, risico's beperken, **het gevoel van** veiligheid, beschermende maatregelen, **zeker gevoel**

Q

QUOTE

“ Door al in een vroeg stadium na te denken over valbeveiliging, kan



ArchitectenPunt / exclusieve editie 2022

verantwo



enken
un je de voorzieningen op een



porde manier integreren in een ontwerp.

Bert Verweij - Veiligheid

Aan het woord...

Bert Verweij van TBE-ZA architecten en ingenieurs en Jan Kwanten, Manager Sales bij Eurosafe Solutions. In deze rubriek leggen we per productcategorie alle architecten of belanghebbenden dezelfde vragen voor.

Duurzame gebouwen vragen om duurzame valbeveiliging. Partner Bert Verweij van TBE-ZA architecten en ingenieurs, legt uit waarom het belangrijk is dat valbeveiliging vanaf het eerste moment meegenomen wordt in een ontwerp. Jan Kwanten, Manager Sales bij Eurosafe Solutions vertelt over de valbeveiliging die is toegepast bij Echo, het nieuwe universiteitsgebouw van TU Delft.

Even voorstellen...

TBE-ZA architecten en ingenieurs ontstaat in 2016 als Edwin Veerman en Bert Verweij van Zeeman Architecten hun krachten bundelen met Jack Tol van het Volendamse TBE architecten en ingenieurs. Hier voegde architect Karel Maessen zich in 2016 bij. De werkzaamheden van het bureau zijn divers; woningbouw, utiliteitsbouw, stedenbouw, interieur, engineering, duurzaam en circulair bouwen. Partner Bert Verweij: 'Vanaf de eerste fase van het bouwproces tot aan de uitvoering zijn wij betrokken en bieden wij een totaalconcept. Daarbij focussen we ons op nieuwe ontwikkelingen en innovatieve projecten.'

Ontwikkelingen in de wereld van valbeveiliging

Bert: 'Valbeveiliging in 3D BIM biedt de uitkomst en is de toekomst. Waar we volgens mij naar toe gaan

is dat wij een model opsturen naar een partij als Eurosafe. Zij tekenen vervolgens de valbeveiliging in het ontwerp en wij verwerken het resultaat. Dat betekent de meest ideale situatie waarin ik grote verbeteringsmogelijkheden zie. Wij kunnen wel bedenken hoe het moet, maar dat kunnen experts als Eurosafe veel beter. Bij TBE-ZA architecten zijn wij druk bezig om ons bestek te integreren in een BIM-model. Als je in het model op het product klikt, verschijnen de bestekteksten op het scherm. Zo weet je zowel voor- als achteraf wat er in een gebouw zit en zeker in geval van valbeveiliging is dat ontzettend belangrijk. Een opdrachtgever komt nooit voor verrassingen te staan.'

Eurosafe als veiligheidsarchitect

Bert: 'Bij TBE-ZA zijn we al in het prille beginstadium van een ontwerp bezig met de valbeveiliging. Door valbeveiliging al van te voren uit te denken en te verwerken in tekeningen en het bestek, voorkom je onvoorziene verrassingen. Slimmer om vooraf samen met experts zoals Eurosafe te kijken naar de mogelijkheden en niet achteraf.'

'Dat werkt bij ons overigens in alle gelederen door. Het is onze taak om ervoor te zorgen dat een gebouw aan de voorkant goed is, de ontwerpen kloppen, het maakbaar is én goed is voor de gebruiker. Denk aan de zonnepanelen die bijna iedereen tegenwoordig op het dak heeft liggen. Het is ontzettend belangrijk dat je het dakbeveiligingssysteem afstemt met het plaatsen van de zonnepanelen. Achteraf is dat een mission impossible. Wij verwerken dit vooraf in de opdracht en zorgen ervoor dat de beveiliging voldoet aan de wetgeving.'

Samenwerking met specialisten

'Samenwerken met een partij als Eurosafe die specialist is in veilig werken op hoogtes en beschikt over gecertificeerde producten conform de huidige wet- en regelgeving, is voor ons absoluut interessant. Eurosafe werkt ook met een 3D-bibliotheek die eenvoudig te integreren is in onze bestekken. En als de valbeveiligingsproducten daardoor geïntegreerd zijn in het ontwerp en de esthetische vormgeving niet ontsieren, dan maakt dat de samenwerking alleen maar interessanter.'

Meer over Echo

De TU Delft staat hoog op de ranglijst van wereldwijde universiteitsgebouwen. De universiteit investeert flink in de campus om deze topositie te behouden. Het aantal studenten groeit en de behoefte aan grotere en flexibele onderwijsruimtes leidt tot de vraag naar een extra universiteitsgebouw. Een gebouw dat moet voldoen aan de duurzaamheidsambitie van de universiteit. Dat betekent onder andere zonnepanelen, goede isolatie en een warmte-koudeopslag. Daarbij speelt ook de veiligheid een belangrijke rol, zowel in en om het gebouw als op het dak.

Valbeveiliging van Eurosafe bij TU Delft

Op het dak van het onderwijsgebouw Echo TU Delft is een hoogwaardig horizontaal valbeveiligingssysteem van MSA Latchways gemonteerd. Daarnaast is voor de glasbewassing gekozen voor een maatwerk geïntegreerd railsysteem met wasladder in de overstek van het dak.

Het resultaat van project Echo

Jan: 'Valbeveiliging op het dak moet vooral goed en functioneel zijn, want dat ziet men niet vanaf de

grond. Voor valbeveiliging welke echter wél zichtbaar is, is dat een ander verhaal. Een architect ontwerpt een prachtig gebouw waarbij esthetica essentieel is en het is dus van belang dat verplichte valbeveiliging op een gevel zo goed mogelijk geïntegreerd is in het ontwerp. Het unieke aan deze wasladder is dat deze de hoeken van het gebouw kan passeren en daarmee na gebruik uit het zicht kan worden geparkeerd. Daarnaast is de wasladder in dezelfde kleur als het geveldeel gecoat, dus minimaal zichtbaar. De ideale oplossing voor veilig onderhoud zonder het ontwerp van de architect te beïnvloeden.

Tot slot...

'Door al in een vroeg stadium na te denken over valbeveiliging, kun je de voorzieningen op een esthetisch verantwoorde manier integreren in een ontwerp.'

FOTO LINKS / AANGELEVERD - FOTO RECHTS / EDWARD VAN HEES



MOOISTE PROJECT

Bert: 'Elk project is uniek en daarom bijzonder. Van een groot project in Almere met 73 appartementen tot het strippen en weer opnieuw opbouwen van een kantoor om het zo weer te laten voldoen aan de huidige eisen. Mooi vind ik ook herbestemming van bestaande kavels. We beschikken in ons land over veel brede jaren 60 woningen waarvan er bijvoorbeeld vier op een kavel passen. Nu hebben we samen met de woningbouwvereniging een smalle woning gemaakt, die ook beter past bij de vraag naar eengezinswoningen, waarvan er maar liefst zeven op een kavel kunnen. De woningen zijn hoogwaardig geïsoleerd en de daken liggen vol met zonnepanelen. Geheel zelfvoorzienend dus. Hoe mooi is dat in deze tijd?'



De glazen gevel is beeldbepalend voor het gebouw. Het doel was om voorzieningen te ontwerpen voor de glasbewassing die dit beeld niet verstoren.

Het MSA Latchways valbeveiligingssysteem wordt gebruikt als ankerpunt voor valbeveiliging.



Veiligheid en esthetica in één.

Project: Echo gebouw
TU Delft

Architect: UNStudio

Locatie: Delft

Omschrijving: Duurzaam en robuust
onderwijsgebouw

Gebruikte diensten/

producten: RI&E; horizontaal
valbeveiligingssysteem dak MSA
Latchways; maatwerk wasladder
gevel in samenwerking met
Fallprotec uit Luxemburg.

Jan Kwanten

Manager Sales Eurosafe Solutions

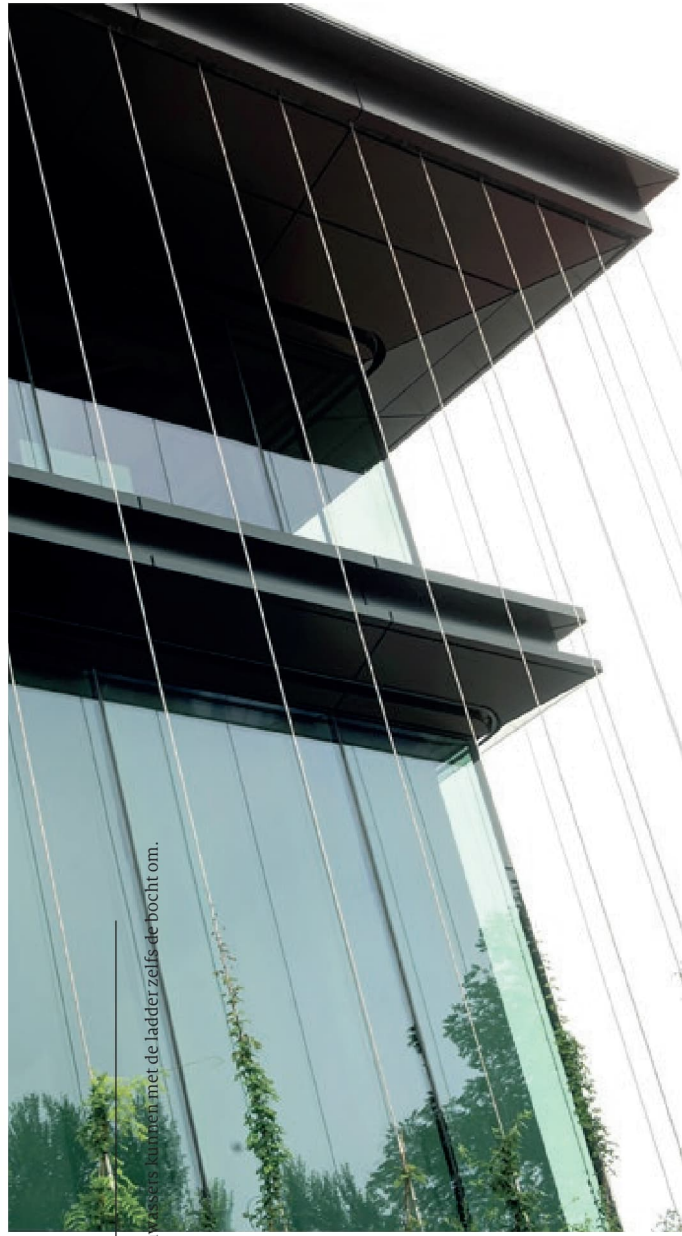
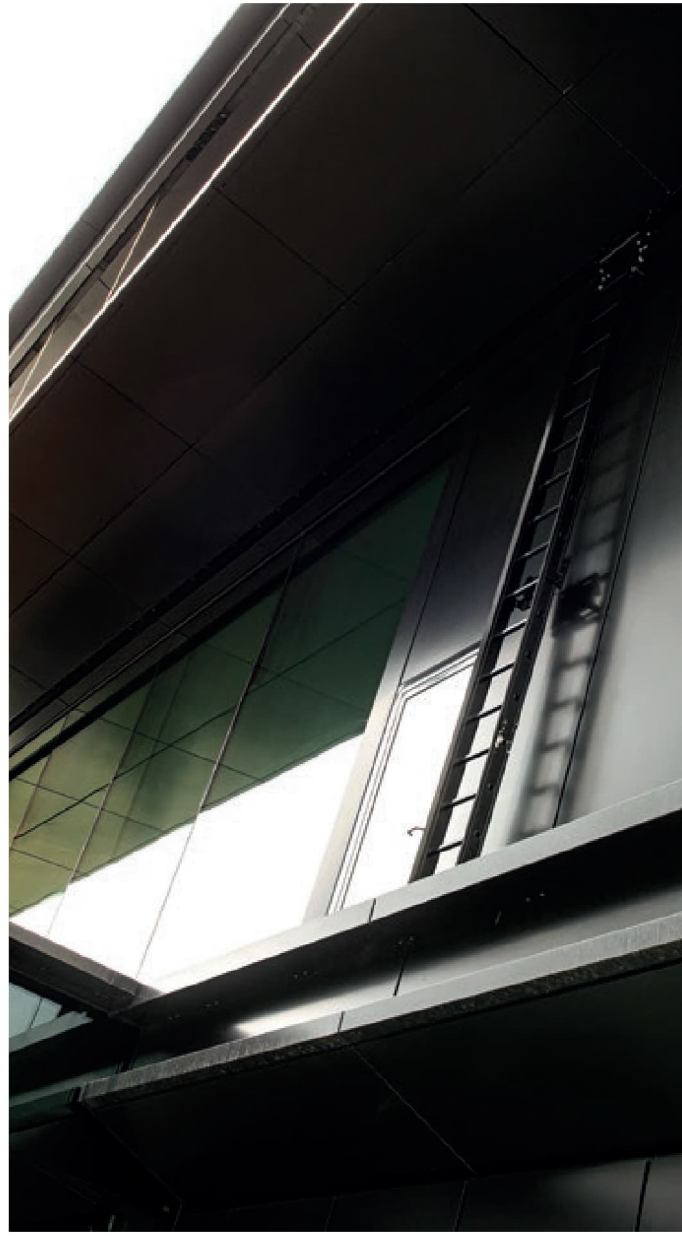
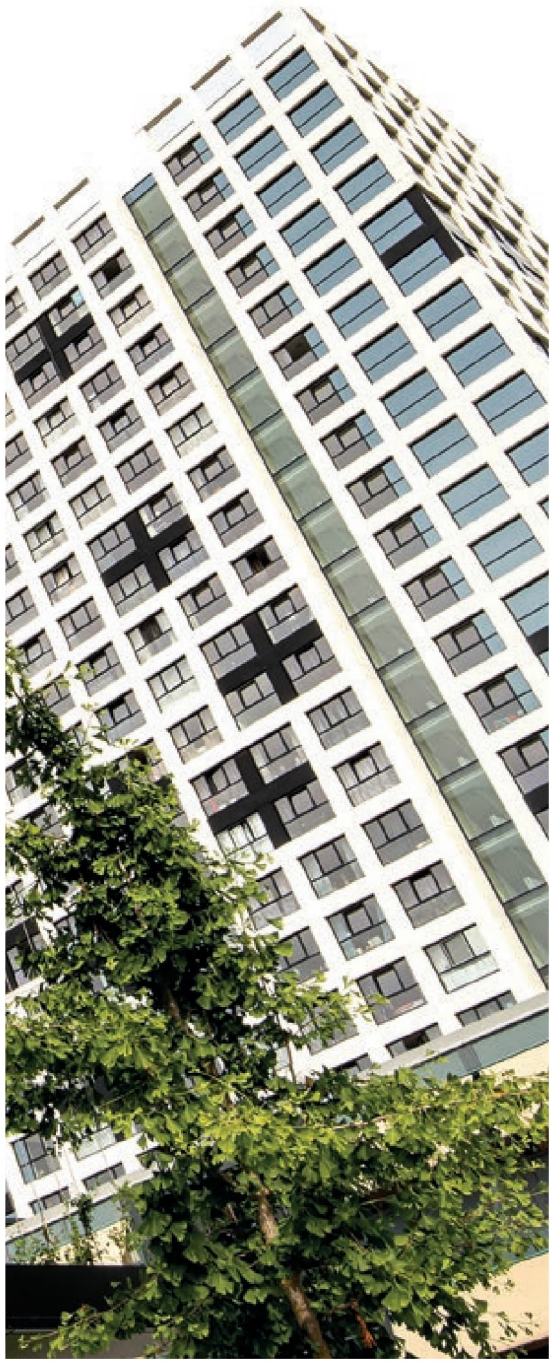
Eurosafe Solutions is specialist in het creëren van veilige werkplekken op hoogte en in besloten ruimten. Vanuit vestigingen in Nederland, België, Duitsland en Engeland zorgt Eurosafe voor betrouwbare systemen en veilige oplossingen voor haar opdrachtgevers wereldwijd. Het door Eurosafe ontwikkelde Safety Circle® concept omvat een compleet gamma aan diensten; van risico inventarisatie & evaluatie, consultancy & implementatie, levering & installatie, training & opleiding tot inspectie & onderhoud. Manager Sales Jan Kwanten: 'Wij combineren veiligheid en esthetica, zodat de uitstraling van een gebouw na twintig jaar nog steeds overeenkomt met de initiële wens van de architect.'



'De voorziening is op een
esthetische manier verwerkt
in het gebouw.'



Per verdieping is uitgegaan van één vrijrijdbare ladder, weggewerkt in een geliderrails rondom de luffel zodat deze niet zichtbaar is.



De glazen assen kunnen met de ladder zelfs de bocht om.

P

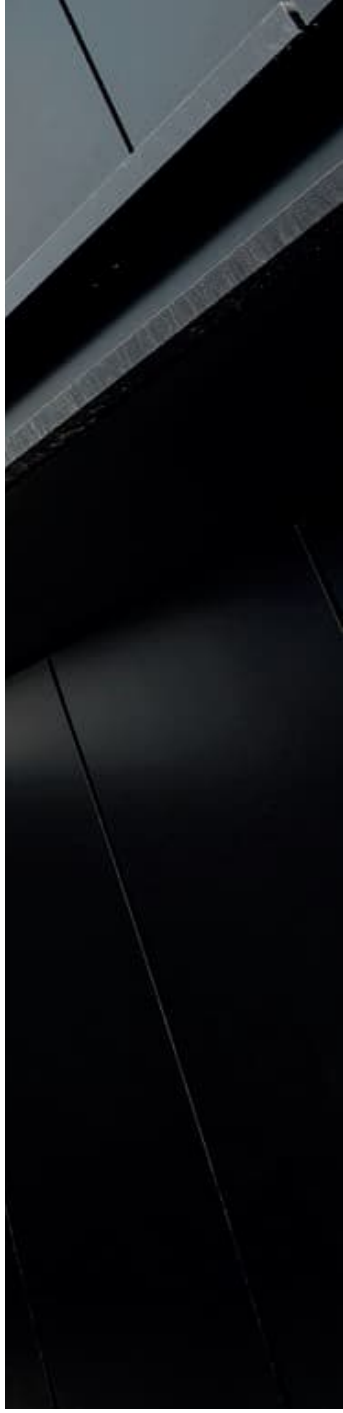
PROJECT

ArchitectenPunt / exclusieve editie 2022

190
191



Degene die de glasbewassing doet, is aangelijnd op de rail en kan op een veilige manier alle werkzaamheden uitvoeren.



Sterke punten

Integraal ontwerp. Met onze kennis en expertise verzorgen wij een compleet advies met een optimaal resultaat. **Platte organisatie.** De korte lijnen zorgen voor transparantie en een flexibele organisatie. **Out of the box.** Wij zijn niet gebonden aan bepaalde fabrikanten. Eurosafe kijkt naar de uitvraag en de problematiek en zorgt voor de best passende oplossing.

EUROSAFE SOLUTIONS

TOEKOMSTPLANNEN

Eurosafe Solutions werkt vanuit het Safety Circle® concept. Dat is ons bestaansrecht en vanuit die gedachte streven wij bij iedere klantvraag naar verdieping en verbreding van onze producten en diensten om zo steeds totaalontzorging te bieden. Het doel is dat wij steeds meer meegenomen worden in totale bouwprocessen vanaf advies tot exploitatie. Daarbij staan onze kernwaarden veiligheid, kwaliteit en mens centraal. Want in een omgeving waar mensen zich veilig voelen, ontstaat automatisch een effectieve en goede werksfeer waarin iedereen optimaal kan presteren.

BOODSCHAP VOOR DE ARCHITECT

Eurosafe Solutions levert maatwerk en denkt graag mee met architecten en opdrachtgevers. Met als doel om samen unieke oplossingen te realiseren op het gebied van veilig werken op hoogte en in besloten ruimten. Het aandeel van Eurosafe Solutions in een compleet project is marginaal voor wat betreft initiële investering. Betrek ons, direct nadat de inkt van de tekenpen van het ontwerp gedroogd is, bij conceptstudies. Een gebouw dat niet op een veilige manier te onderhouden is, degradeert snel in uitstraling. Wij helpen je graag.

